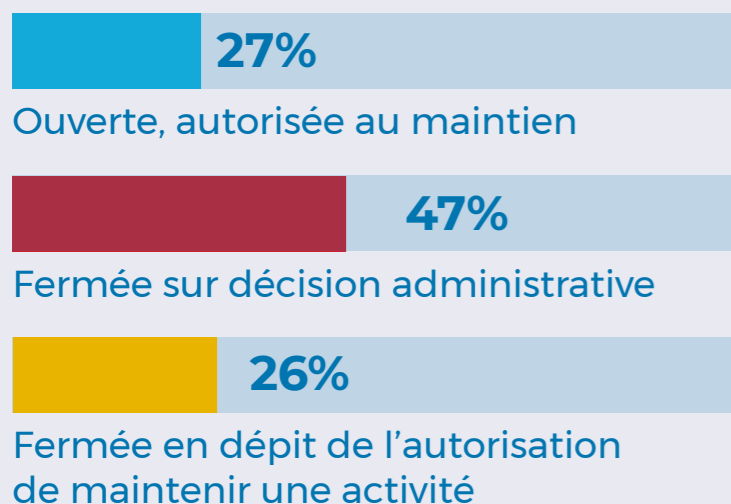




« Artisans, indiquez-nous votre situation » Point de situation au mardi 14 avril 2020

Les activités des répondants proviennent : 58% Service - 19% Bâtiment - 12% Production - 11% Alimentaire

QUELLE EST LA SITUATION DE VOTRE ENTREPRISE ?



LES PRATIQUES LES PLUS MISES EN OEUVRE PAR ORDRE D'IMPORTANCE SONT :

1. Renforcement de l'hygiène, des gestes barrières
2. Mise en place de livraison
3. Vente en ligne



QUELLES AIDES DU GOUVERNEMENT AVEZ-VOUS DÉJÀ ACTIONNÉ ?

1. Le fonds de solidarité
2. Le report des charges sociales et fiscales
3. La demande d'activité partielle
4. Le rééchelonnement des crédits bancaires
5. Le report de factures loyer
6. Le prêt garanti par l'Etat
7. La remise d'impôt directs

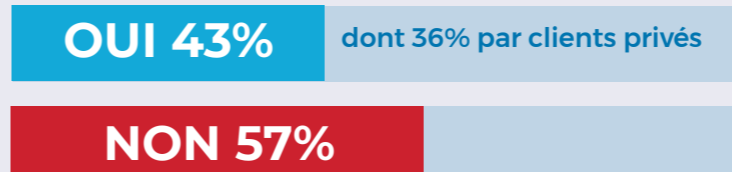
AVEZ-VOUS MISE EN PLACE L'ACTIVITÉ PARTIELLE POUR VOS SALARIÉS/APPRENTIS ?



JUGEZ-VOUS FACILE LA MISE EN PLACE DE L'ACTIVITÉ PARTIELLE ?



RENCONTREZ-VOUS DES DIFFICULTÉS FINANCIÈRES LIÉES AUX DÉLAIS DE PAIEMENT DE VOS CLIENTS ?



POUR CEUX QUI JUGENT COMPLEXE LA MISE EN PLACE DE L'ACTIVITÉ PARTIELLE, LES RAISONS SONT :

1. Délais d'obtention des codes d'accès trop long
2. Démarche jugée complexe
3. Dysfonctionnement, saturation et bugs fréquents du site lors de la connexion

AVEZ-VOUS SOLlicité UNE AIDE COMPLÉMENTAIRE AUPRÈS DE :



POUR LA REPRISE DE VOTRE ACTIVITÉ, VOUS POURRIEZ AVOIR BESOIN D'UN ACCOMPAGNEMENT ?

1. Financier / Gestion
2. Commercial
3. Numérique
4. RH